

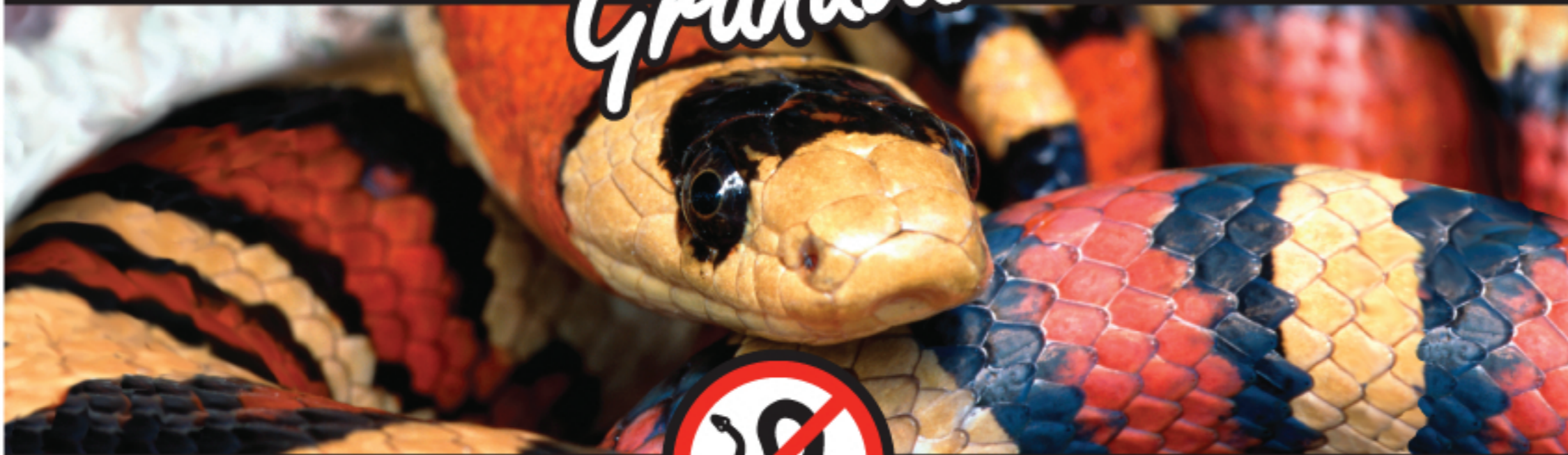


Snake Repellent

Repelente contra serpientes

Timed-Release

Granular



ECO-FRIENDLY



NAPHTHALENE-FREE!

100% Guaranteed to Repel

Long Lasting • Fresh Botanical Scent • Scientifically Tested • Proven Effective

Active Ingredients: Mint Oil 5.92%, Sodium Lauryl Sulfate 2.96%, Thyme Oil White 1.93%, Putrescent Egg Solids 1.48%, Potassium Sorbate 0.19%
Other Ingredients: 87.52% (Water, Corn Starch, Gelatin, Wheat Flour, Iron Oxide, Citric Acid, Sodium Benzoate, Guar Gum)

Liquid Fence® Co., Inc.
1365 Industrial Park Dr.,
Mt. Pocono, PA 18344

Scan this tag with your SmartPhone to go to liquidfence.com for more information about this product.



Go to <http://gettag.mobi> for app download and more information.

MADE IN THE USA

KEEP OUT OF REACH OF CHILDREN
CAUTION: See panel for additional precautionary statements.

Net Contents: 250 Lbs. (113.39 kg) • Covers Approximately 125,000 Square Feet

MANTÉNGASE FUERA DEL ALCANCE DE LOS NIÑOS
PRECAUCIÓN: Vea el panel para los avisos de precaución.

Directions: To keep contents fresh, be sure to close drum tightly after use.

For Overall Coverage: Apply **Liquid Fence® Snake Repellent Granular** evenly on and around areas where snakes are present such as lawns, patios, sidewalks, rocks, flagstones and around foundations.

For a perimeter barrier: Create a 2 to 3 foot wide band around property, buildings or landscaped garden areas.

Spreader Application: Due to product consistency and varying size of the granules, adjust spreader accordingly to achieve even coverage. Begin at the lowest setting that allows the product to flow evenly through the spreader. Apply 1 pound of product per 500 square feet.

How it works...

The unique combination of ingredients in **Liquid Fence Snake Repellent** irritate and confuse a snake's chemosensory systems (sense of taste and smell). When these senses are baffled, the snake is unable to gather information about its surrounding environment, forcing it to look elsewhere to survive. Its timed-release biodegradable formula makes this repellent highly-effective and long-lasting.

Naphthalene-free means no worries! Scientific studies have shown that naphthalene presents health hazards to both humans and animals. **Liquid Fence Snake Repellent contains NO Naphthalene.**

KEEP OUT OF REACH OF CHILDREN

CAUTIONARY INFORMATION: This product may be harmful if swallowed. Avoid contact with eyes. If contact with eyes occurs, immediately flush with plenty of water. Seek medical attention if either occurs.

STORAGE AND DISPOSAL: Do not contaminate water, food or feed by storage or disposal.

STORAGE: Store in original drum, in a cool, dry area inaccessible to children and pets. Protect from heat and freezing. Store between 40°- 90°F. Keep drum closed tightly to prevent drying out. If spillage occurs, sweep up.

CONTAINER DISPOSAL: Do not reuse empty container. Dispose of empty container as required by municipal or local laws.

Instrucciones: Para mantener contenido fresco, esté seguro cerrar el tambor apretadamente después de uso.

Para una cobertura total: Aplique el repelente granular contra serpientes Liquid Fence® de manera uniforme sobre y alrededor de las áreas donde las serpientes están presentes, como los céspedes, los patios, las aceras, las rocas, la laja y alrededor de los cimientos exteriores.

Para una barrera dentro de un perímetro: Cree un perímetro de 0,61 m a 0,91 m de ancho alrededor de la propiedad, edificios o áreas de jardines.

Aplicación con esparcidor: Debido a la consistencia del producto y al tamaño variable de los gránulos, regule el esparcidor de forma tal que logre una cobertura uniforme. Empezar con el ajuste más bajo que permita que el producto fluya de forma uniforme por el esparcidor. Aplique 0,45 kg del producto por cada 46,45 m2 de césped.

MANTÉNGASE FUERA DEL ALCANCE DE LOS NIÑOS

INFORMACIÓN DE PRECAUCIÓN: Este producto puede ser nocivo si se ingiere. Evite el contacto con los ojos. En caso de contacto con los ojos, enjuáguelos inmediatamente con abundante agua. Busque atención médica si lo mencionado anteriormente se produce. **ALMACENAMIENTO Y ELIMINACIÓN:** No contamine el agua, los alimentos o alimentos para animales al almacenarlo o eliminarlo. **ALMACENAMIENTO:** Almacén en tambor original, en un área fresca, seca inaccesible a los niños y animales domésticos. Proteja del calor y el congelamiento. Almacene el producto entre 4,4 °C y 32,2 °C. Mantenga el tambor cerrado firmemente para evitar la desecación. En caso de derrame, barra. **ELIMINACIÓN DEL ENVASE:** No reutilice el envase vacío. Deseche el envase vacío según lo dispuesto por las leyes municipales o locales.

Item # LF250GS